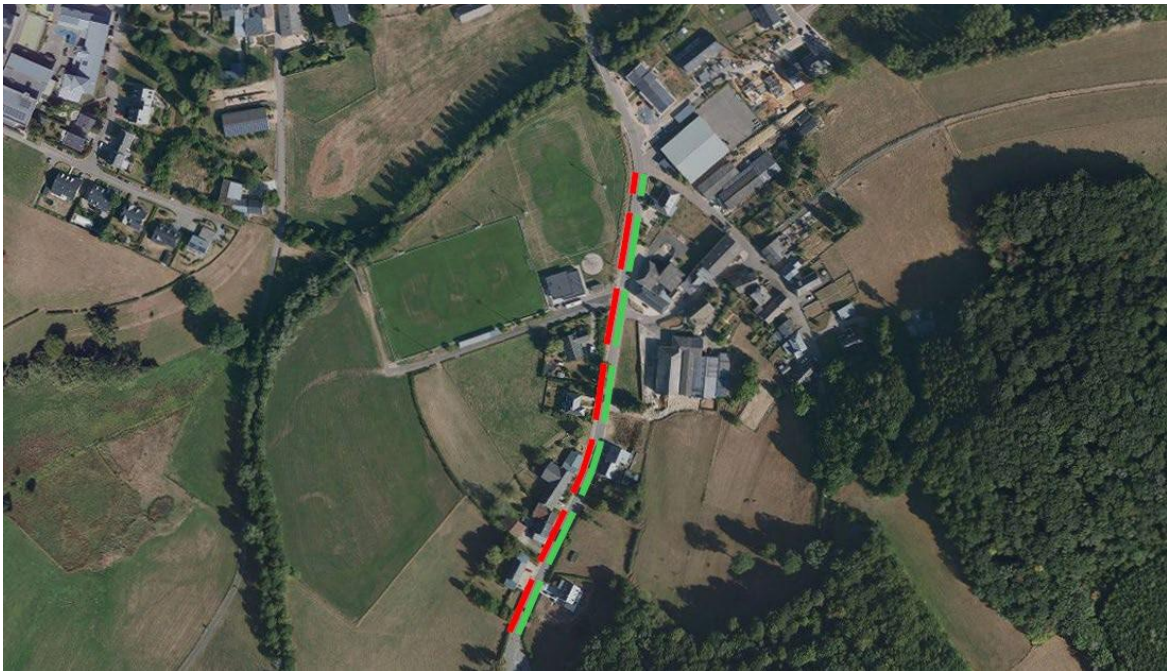
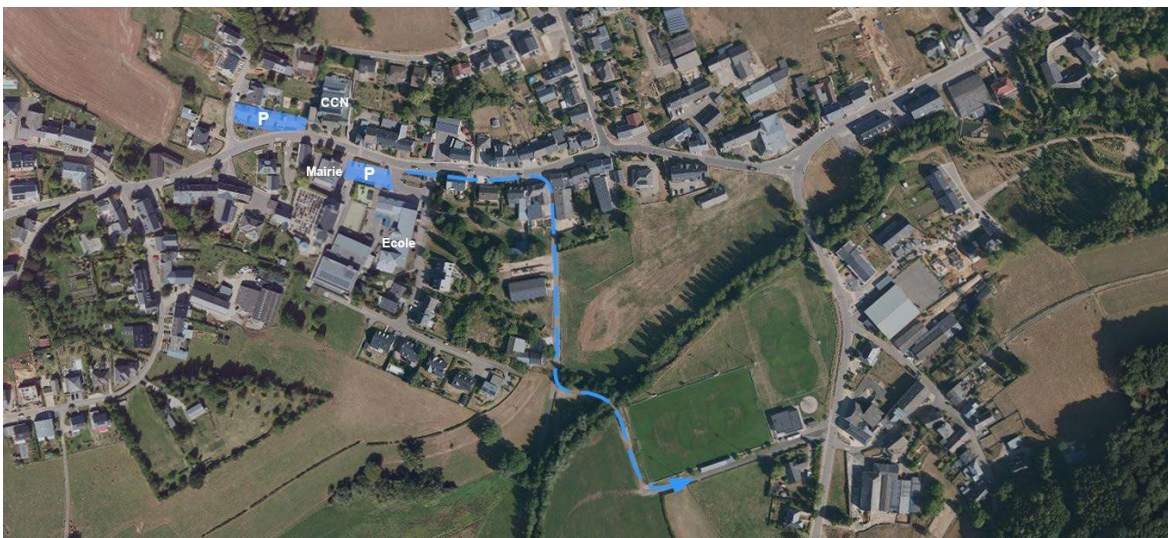


Avis aux visiteurs du terrain de Football à Ell

Il est rappelé que, conformément à l'article 164 du code de la route, l'arrêt et le stationnement des véhicules sont interdits sur les parties de la voie publique destinées aux piétons. Par conséquent, nous vous demandons de vous garer dans la rue du **côté impair** de l'Arelerstrooss, sans gêner les entrées et sorties privées et **sans vous garer sur le trottoir**. Veuillez laisser le **côté pair** de la rue libre afin de permettre la circulation.



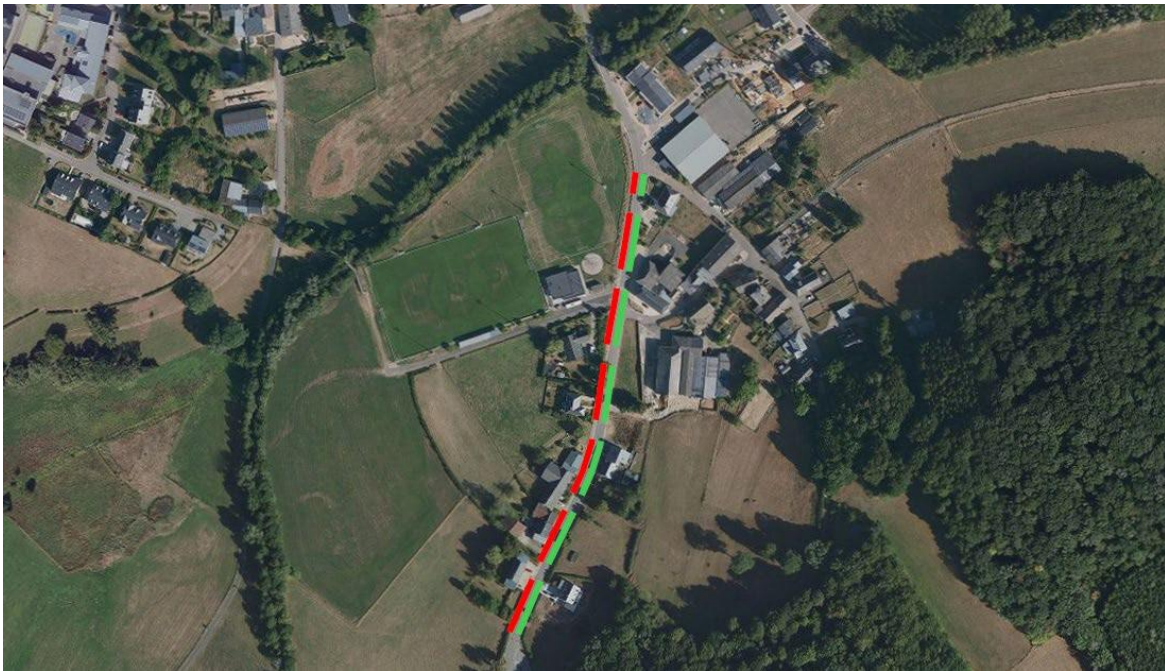
Nous vous rappelons également qu'il y a 2 parkings publics au centre du village, accessibles à pied (400 M).



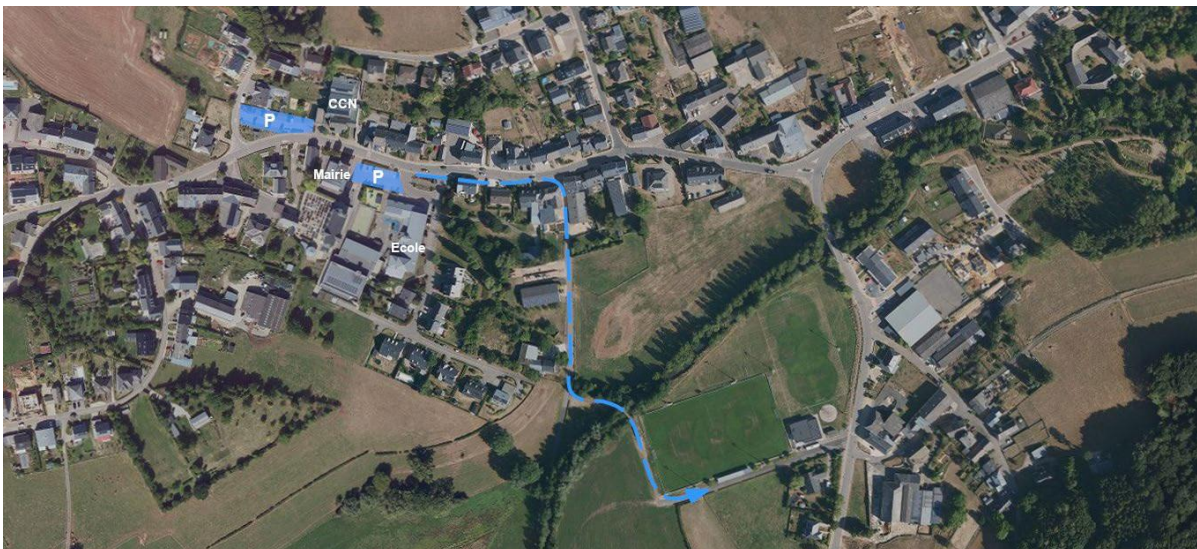
Nous vous remercions de votre compréhension.

Mitteilung an die Besucher des Fussballplatzes in Eil

Es wird daran erinnert, dass gemäß Artikel 164 der Straßenverkehrsordnung das Halten und Parken von Fahrzeugen auf den für Fußgänger bestimmten Teilen der öffentlichen Straße verboten ist. Daher bitten wir Sie, auf der Straße auf der **ungeraden Seite** der Arelerstrooss zu parken, ohne private Ein- und Ausfahrten zu behindern und **ohne auf dem Bürgersteig zu parken**. Bitte halten Sie die **gerade Seite** der Straße frei, um den Verkehr zu ermöglichen.



Wir möchten Sie auch daran erinnern, dass es im Zentrum des Dorfes 2 öffentliche Parkplätze gibt, die zu Fuß erreichbar sind (400 M).



Wir bedanken uns für ihr Verständnis.